

# 寄贈する設備の概要

## 【堤防・防潮堤に求められる機能】

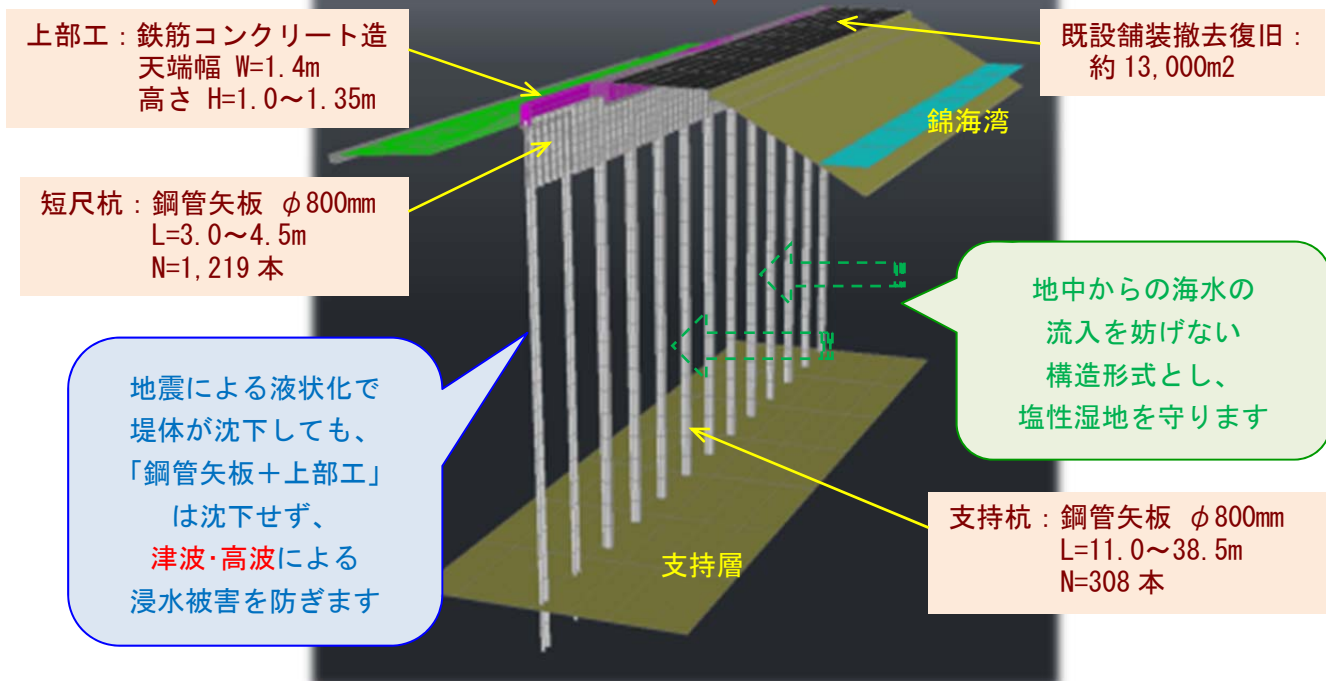
### 防災機能：

南海トラフ巨大地震による津波や地震後の高波に対し、越波量を許容値以下に抑える

### 環境機能：

堤防背面の塩性湿地環境を守る（堤防下部からの海水の流入を妨げない構造）

## ・ 錦海湾堤防補強工事（延長 L=1,640 m）

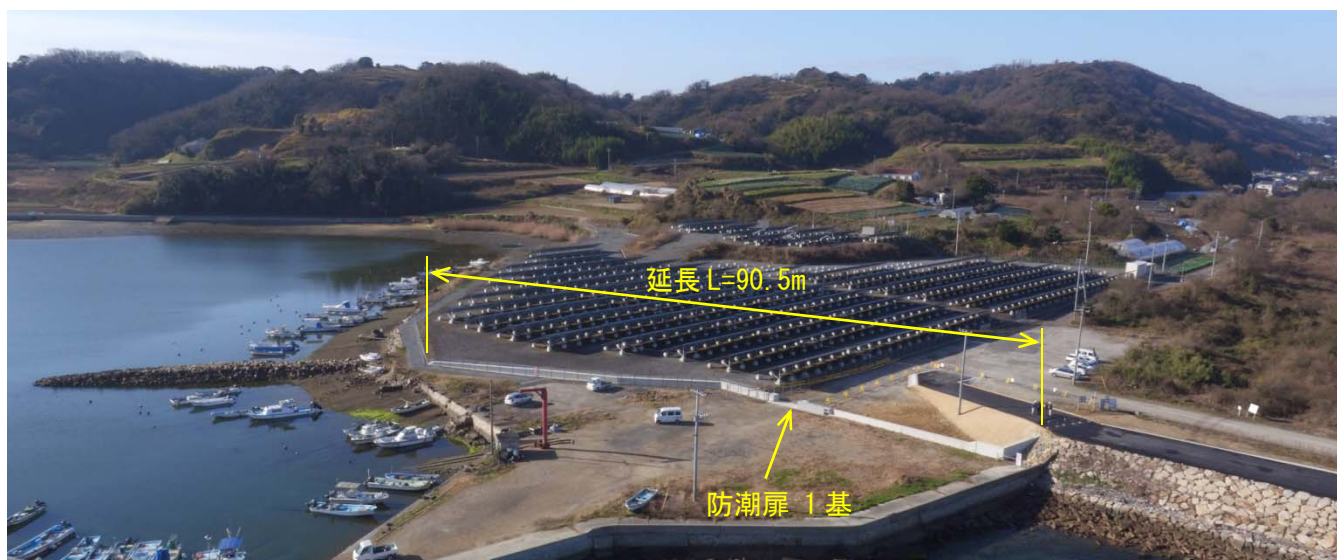


## ・ 玉津港 防潮堤・防潮扉新設工事



- ・ 重力式擁壁 : 延長 L=238.9m
- ・ 杭基礎式擁壁 : 延長 L=290.3m 計 529.2m
- ・ 防潮扉 : 1基 (幅 W=4.0m 高さ H=0.7m)

## ・ 師楽港 防潮堤・防潮扉新設工事



- ・ 重力式擁壁 : 延長 L=90.5m
- ・ 防潮扉 : 1基 (幅 W=4.0m 高さ H=0.85m)

- ・ 工事名 : 防潮堤・防潮扉新設工事及び堤防補強土木工事
- ・ 工期 : 平成 26 年 10 月 1 日～平成 29 年 3 月 31 日 (30 ヶ月)
- ・ 発注者 : 瀬戸内 Kirei 未来創り合同会社
- ・ 施工者 : 清水建設株式会社 広島支店