

赤色 予定 緑色 完了



パワーコンディショナー等の機器の基礎工事を進めています

太陽光パネルで発電した電気は、直流電流のため「パワーコンディショナー（PCS）」で交流電流に変換します。また交流電流に変換された電気を効率よく送電するため電圧を上げます。現在、パワーコンディショナーやその周辺機器を設置するための基礎を造っています。



① 砂を平らに敷き均します



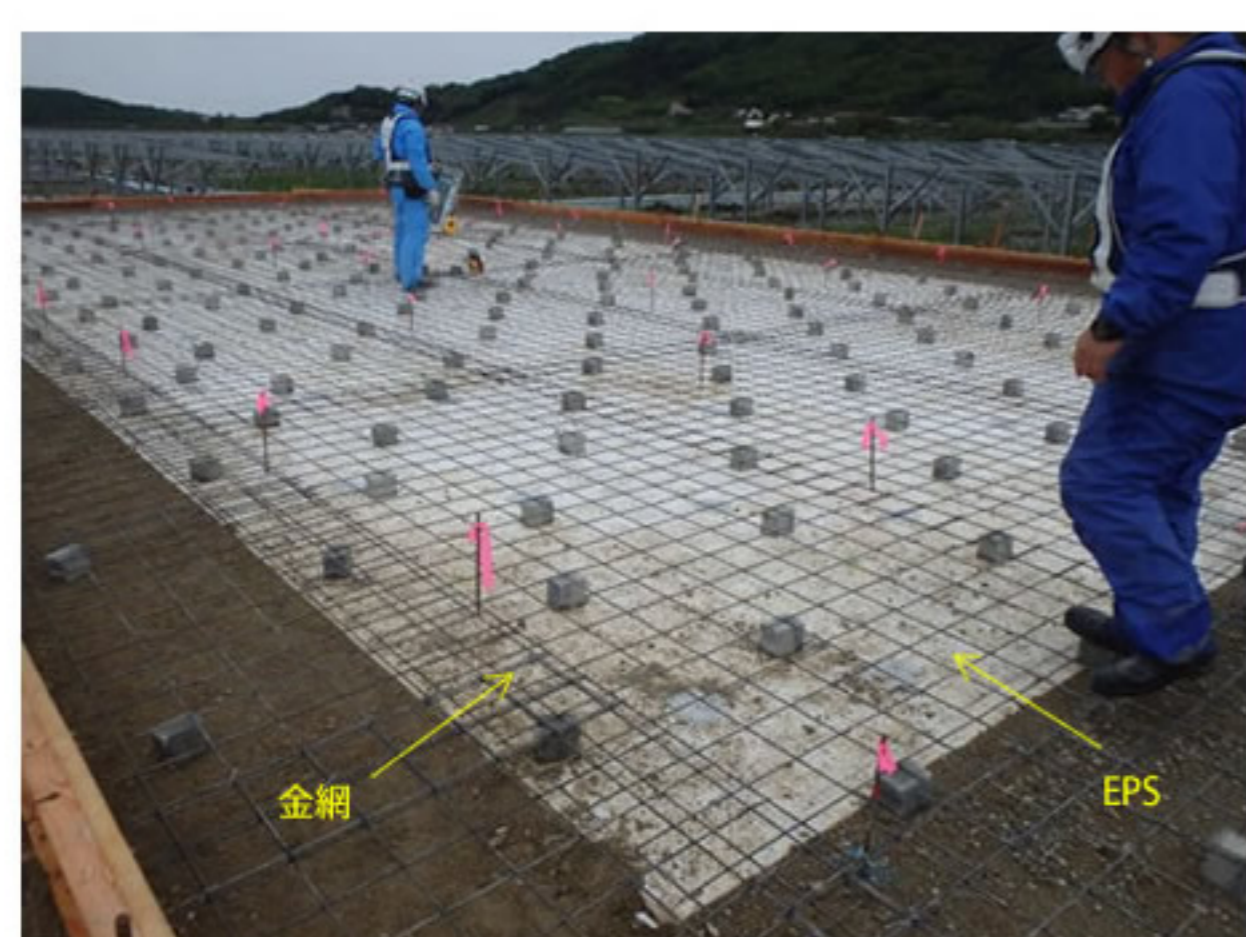
② EPSブロックをトラックで搬入します



③ EPSブロックを並べます



④ EPSブロックの設置を完了しました



⑤ EPSブロック周囲に土を盛り、上部に金網を並べます



⑥ EPSブロックの保護コンクリートを打ちます



⑦ 保護コンクリートの上に鉄筋を組立てます



⑧ 鉄筋の周りに型枠を組み立てます



⑨ 型枠の中にコンクリートを打ち込みます



⑩ コンクリートを打設した直後の状況です



⑪ パワーコンディショナー等を乗せる部分の型枠を組立て、さらにコンクリートを打ちます



⑫ 型枠を解体して基礎部分の完成です