

赤色 予定 緑色 完了

電気管理棟の鉄骨工事をしています

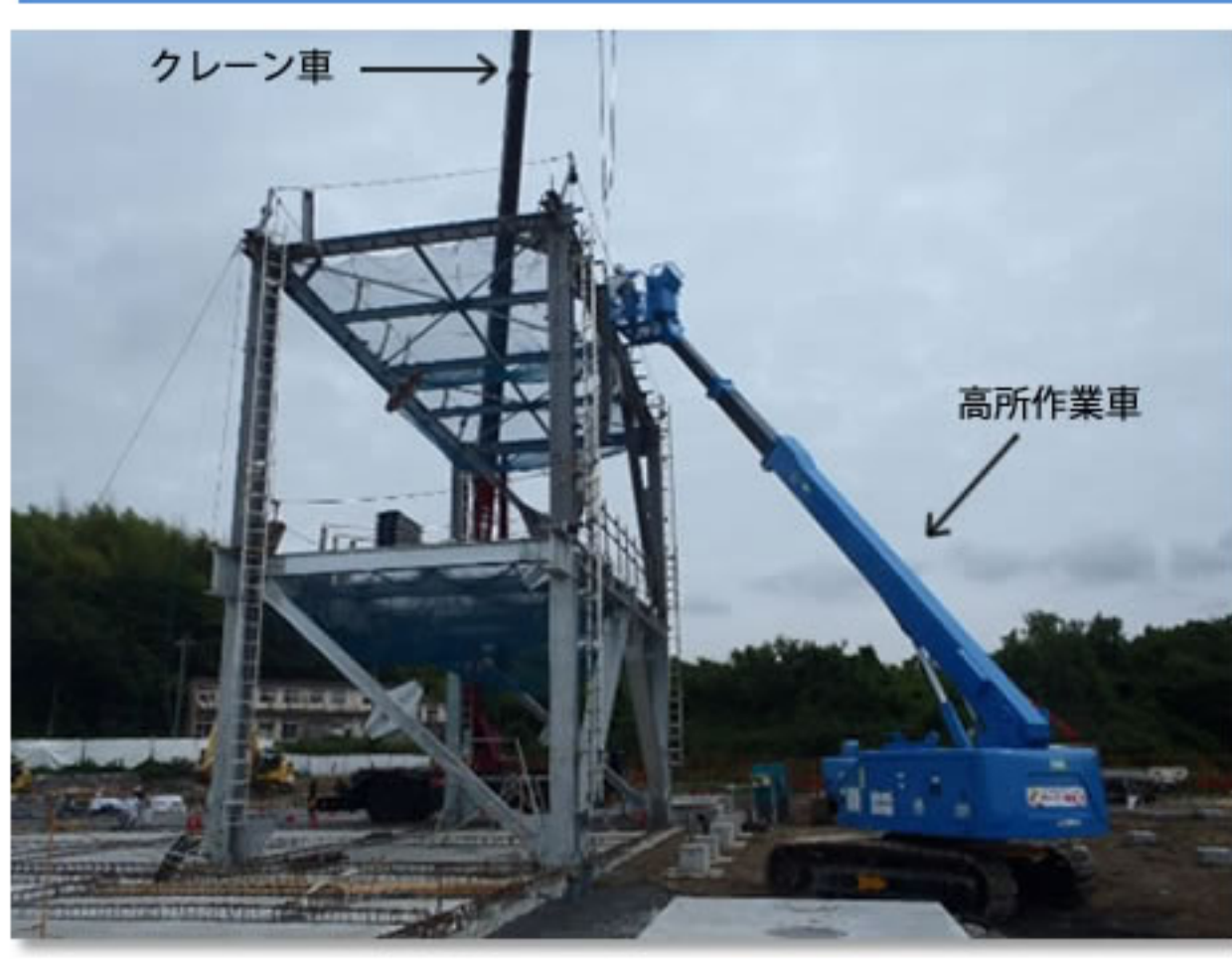


錦海ハビタットが、緑になりました



ハビタットでは、いろいろな鳥類が生息しています

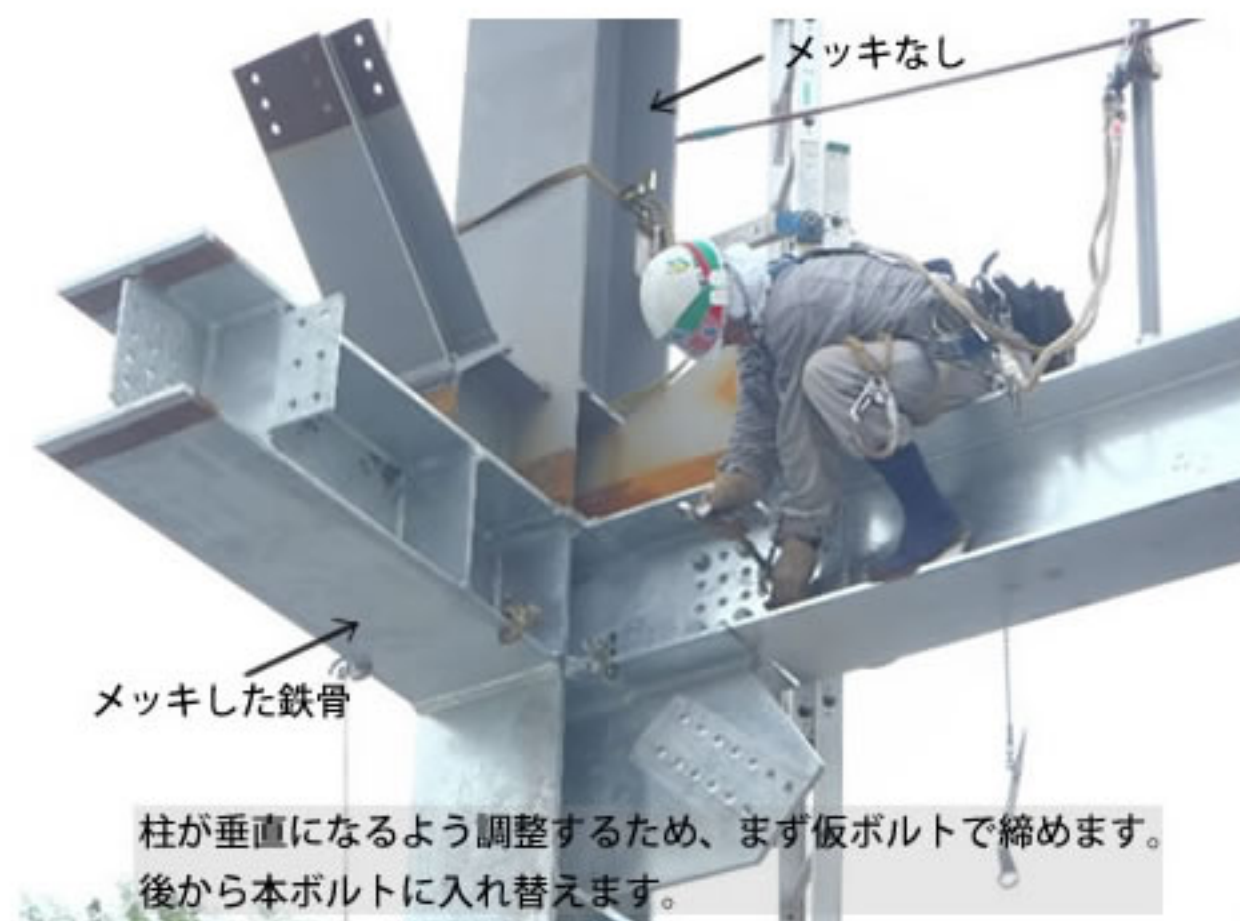
電気管理棟の鉄骨工事をしています



① 鉄骨の組み立て作業



② 柱が倒れないようにワイヤーで固定



③ 仮ボルトで鉄骨を固定



④ 鉄骨の垂直調整



⑤ 鉄骨の接続部分(継手)



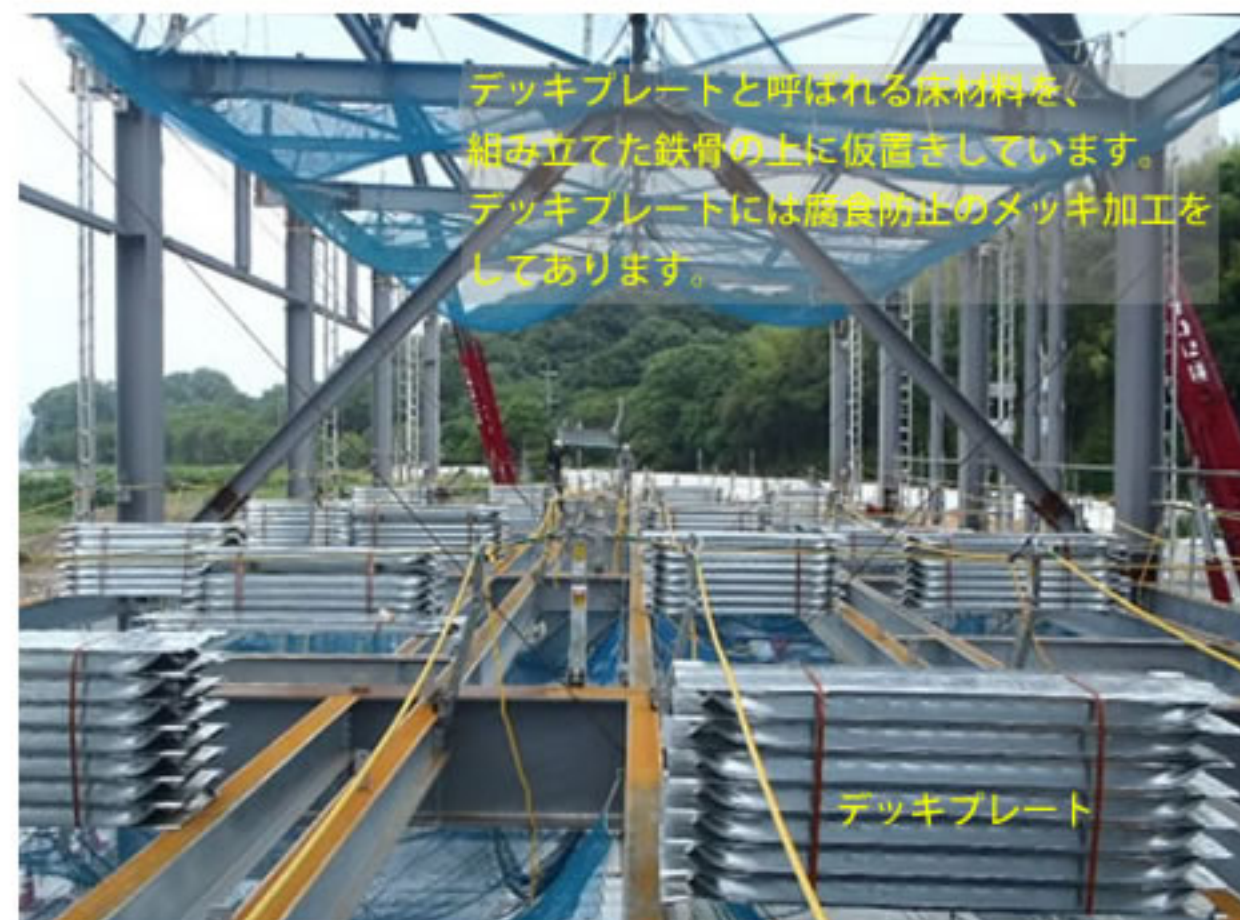
⑥ 鉄骨を固定する本ボルト



⑦ 締め付け後に、ボルトがちぎれた様子



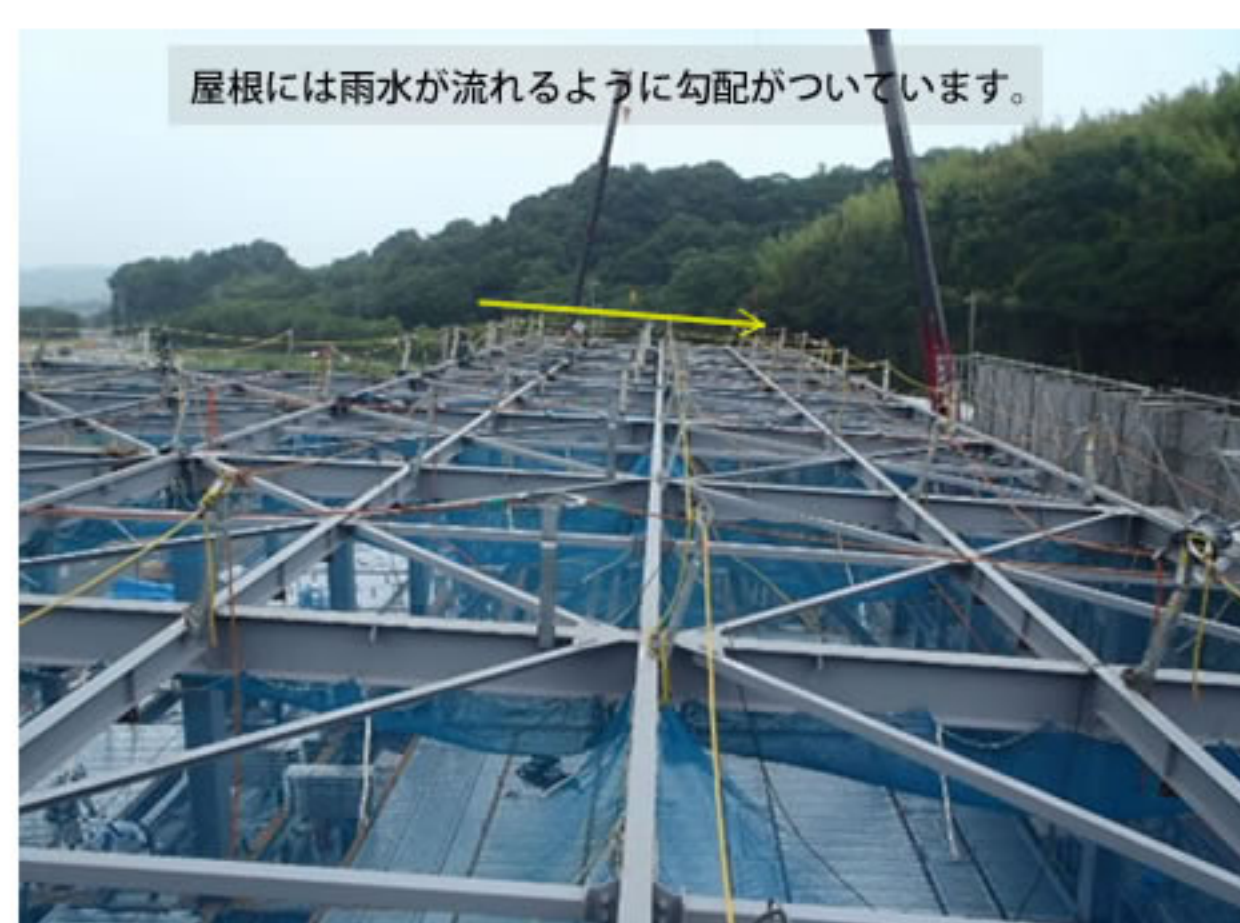
⑧ サビ止め



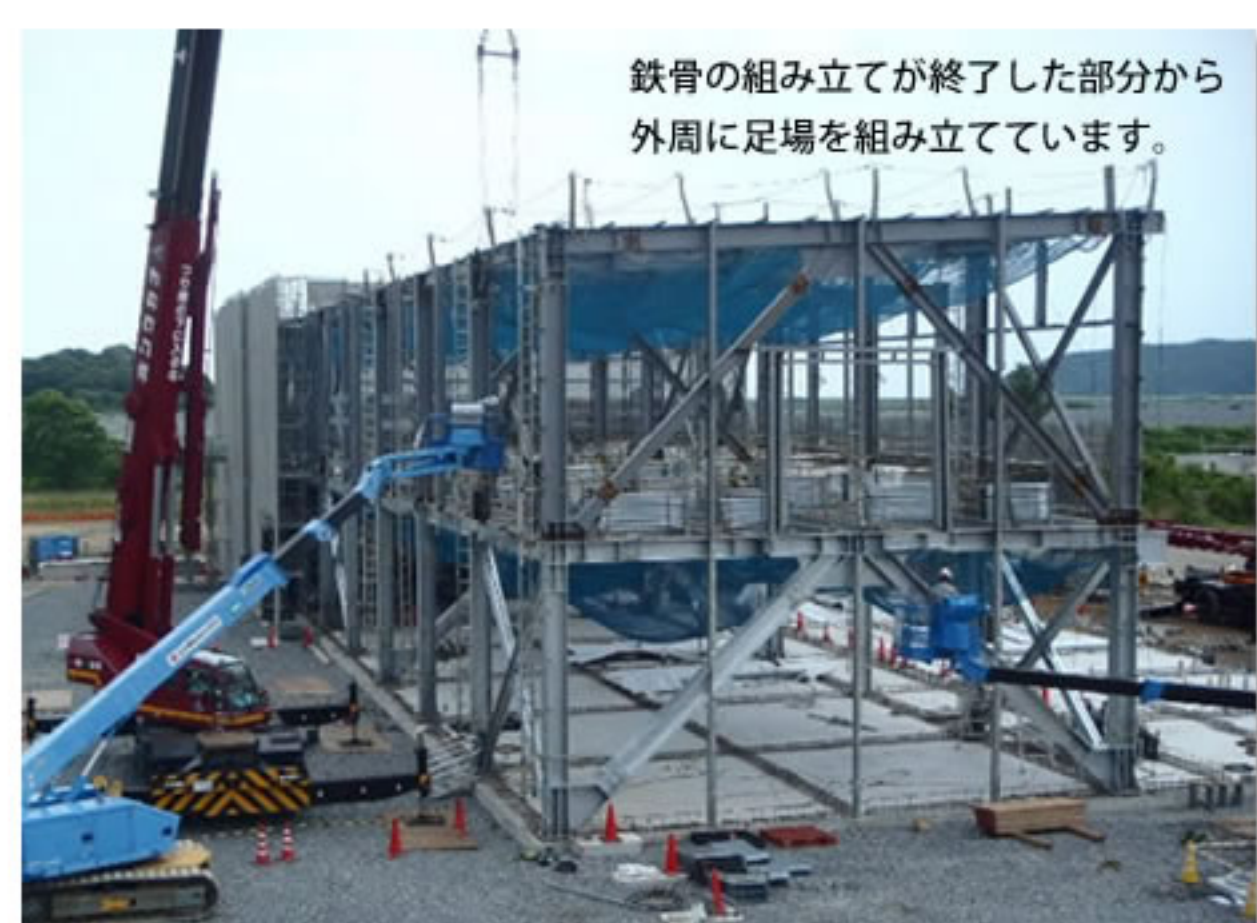
⑨ 2階の床材料



⑩ デッキプレート固定



⑪ 屋根



⑫ 鉄骨組み立て状況全景