

電気管理棟 建築工事がほぼ完了しました



県道からの出入り口



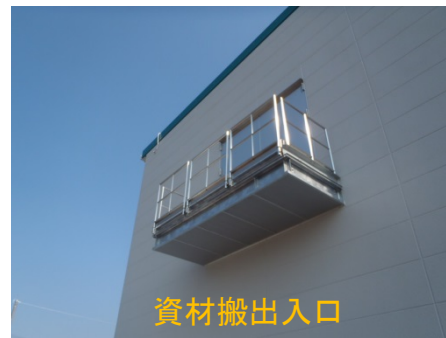
守衛室

来客者の受付をします



特高電気室

電気を切ったり入れたりする遮断器が設置されます



資材搬出入口

機器の修理時に、資材を出し入れします



2階 廊下



UPS室

停電時に使用する電力貯蔵装置が設置されています



ランドスケープ

県道からの入口には、景観を考慮した造園を行っています



南東より望む



配線スペース

電気ケーブルを乗せる架台が設置されています



北西より



北東より



南西より



高圧電気室

中国電力からの高圧電気を配電する設備です

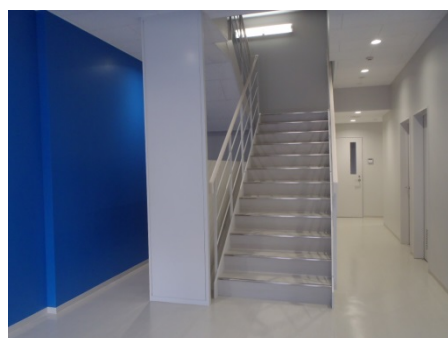


低圧電気室

建築設備用の変圧器低圧盤が設置されています



玄関



1階 廊下



カードリーダー

室内には占用のカードがないと出入りできません



倉庫

取替用の太陽光パネルを貯蔵します



消火ポンプ室

火事の際に使用する消火ポンプが設置されています



太陽光パネルで発電した電気の取り込み部